

Vasch Aquaponics

Accuracy tests (+/-)  
 pH 0,2  
 KH 0,2

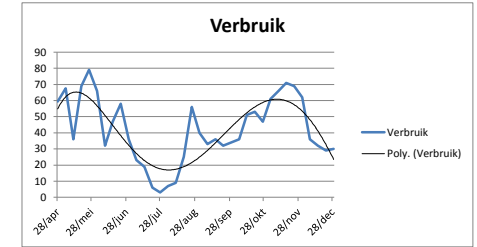
Data log 25/02/2014

	pH	Gh	KH	CO2	NH3&4	NO2	NO3	PO	FE	CU	Av Water temp
min	6,2	0,0	2	0,00	0	0	0	0	0		15
max	8,0	25,0	1	40,00	1	2	750	50			35

ph	<	TAN
6,5		5
7		2 min
7,5		1,5
8		1 max
8,5		0,5
9		0,2

System 1 - greenhouse, 800l heated water, omega peach

Date:	pH	GH	KH	CO2	NH3&4	NO2	NO3	PO	Fe	Cu	Av Water temp	Temp set	kWh	Remarks	P consumption	Total P consumption	Year estimation
31/mrt				0,00													
7/apr				0,00													
14/apr				0,00													
21/apr	6,5	0	1	9,32	0	0	35	0,7	0,02	0	23,5	24	858	startup omega			
28/apr	6,8			0,00											59,4	59,4	505,3333333
5/mei	7	1	1	2,95	0	0,2	5	0,2	0	0	24,2	24	985	grote bijgezet	67,6	127	
12/mei	7,2	1	1	1,86	0	0,2	10	0,25	0	0	23,8	24	1021		36	163	
19/mei				0,00							23,6	24	1090		69	232	
26/mei	7	1	1	2,95	0	0	8	0,5	0	0	23,8	24	1169		79	311	
2/jun	6,2	1	1	18,59	0	0,2	9	0	0	0	24,8	25	917,4	Kalk bijgevoegd	66	377	
9/jun	5,8	1	1	46,69	0,25	0,2	12	0	0,05	0	24,9	25	1267	Kalk bijgevoegd	32	409	
16/jun	7	1	1	2,95	0,25	0,25	15	0	0	0	25	25	1314		47	456	
23/jun	6,7	1	1	5,88	0,25	0,25	30	0,2	0	0	24,9	25	1372	install swirl	58	514	
30/jun	6,5	1	1	9,32	0,5	0,3	60	0,5	0	0	25	25	1408		36	550	
7/jul	6	1	1	29,46	1	0,3	75	0,7	0,1	0	25,2	25	1431	kalk bijgevoegd	23	573	
14/jul	6,5	1	1	9,32	0,75	0,3	75	0,5	0,1	0	25,7	25	1450		19	592	
21/jul	6,5	1	1	9,32	0,75	0,3	80	0,5	0	0	28	25	1456		6	598	
28/jul	6	1	1	29,46	1	0,5	100	0,5	0	0	27	25	1459		3	601	
4/aug	6,5	1	1	9,32	0,75	0,3	110	0,5	0	0	28	25	1466		7	608	
11/aug	6	1	1	29,46	0,5	0,2	110	0,5	0	0	25,5	25	1475		9	617	
18/aug	5,5	1	1	93,15	0,5	0,2	150	0,5	0	0	24,8	25	1500		25	642	
25/aug	5,5	1	2	186,30	0,5	0,2	180	0,5	0	0	24,5	25	1556	Kh verhoger & kalk bijgevoegd	56	698	
1/sep	6,5	2	2	18,63	1,5	0,3	200	0,5	0	0	25	25	1596		40	738	
8/sep	7	1	2	5,89	1	0,2	200	0,5	0	0	23,6	24	1629		33	771	
15/sep	6,5	2	2	18,63	1	0,2	180	0,5	0	0	23	24	1665		36	807	
22/sep	6,5	1	2	18,63	1,5	0,2	200	0,5	0	0	23,4	24	1697		32	839	
29/sep	6	1	2	58,91	2	0,3	210	0,75	0	0	21,8	22	1731		34	873	
6/okt	6,5	1	1	9,32	1	0,2	200	0,5	0	0	21,7	22	1767		36	909	
13/okt	7	1	1	2,95	1	0,2	180	0,5	0	0	21,9	22	1818		51	960	
20/okt	7,2	1	1	1,86	0,75	0,2	180	0,3	0	0	21,8	22	1871		53	1013	
27/okt	7	1	1	2,95	0,75	0,2	150	0,3	0	0	22	22	1918		47	1060	
3/nov	6,8	1	1	4,67	0,5	0,2	130	0,3	0	0	22,2	22	1979		61	1121	
10/nov	7	1	1	2,95	0,5	0,2	120	0,3	0	0	24,5	22	2045	relais verwarming plakt	66	1187	
17/nov	7,2	1	1	1,86	0,5	0,2	120	0,2	0	0	22	22	2116		71	1258	
24/nov	7	1	1	2,95	0,5	0	100	0	0	0	24,5	22	2185	relais plakt! (te vervangen)	69	1327	
1/dec	7	1	1	2,95	0,5	0	100	0	0	0	18	5	2247	WINTER SHUTDOWN	62	1389	
8/dec	7	1	1	2,95	0,25	0	75	0	0	0	14	5	2283		36	1425	
15/dec	7,2	1	1	1,86	0,25	0	60	0	0	0	9	5	2315		32	1457	
22/dec	7	1	1	2,95	0	0	30	0	0	0	5	5	2344		29	1486	
29/dec	7	1	1	2,95	0	0	15	0	0	0	5	5	2374		30	1516	



Vasch Aquaponics

Accuracy tests (+/-)

Data log 25/02/2014

pH 0,2  
KH 0,2

pH	<	TAN
6,5		5
7		2
7,5		1,5
8		1
8,5		0,5
9		0,2

min  
max

	pH	Gh	KH	CO2	NH3&4	NO2	NO3	PO	FE	CU	Av Water temp
min	6,2	0,0	2	0,00	0	0	0	0			15
max	8,0	25,0		40,00	1	2	750	50			35

System 2 - outdoor, 800l cold water, trout

Date:	pH	GH	KH	CO2	NH3&4	NO2	NO3	PO	Fe	Cu	Av Water temp	Temp set	kWh	Remarks	P consumption	Total P consumption	Year estimation
31/mrt				0,00													
7/apr				0,00													
14/apr				0,00													
21/apr	7	0	0,5	1,47	0	0	25	0	0	0	10,5	-		0 startup trout			
28/apr	6,8	0	0,5	2,33							11	-		5,9	5,9	70,8	
5/mei	7,3	0	1	1,48	0	0,2	35	0	0	0	11,8	-		11,8	5,9	11,8	
12/mei	6,8	1	1	4,67	0,2	0	60	0,5	0	0	11	-		17,7	5,9	17,7	
19/mei	6,7			0,00							10	-		23,6	5,9	23,6	
26/mei	6,5	1	1	9,32	0	0,2	50	0,25	0	0	8,5	-		29,5	5,9	29,5	
2/jun	6,7	1	1	5,88	0,2	0,2	40	0,2	0		10	-		35,4	5,9	35,4	
9/jun	7	1	1	2,95	0,25	0	50	0,2	0,1	0	16	-		41,3	5,9	41,3	
16/jun	6,8	1	1	4,67	0,25	0	50	0,2	0	0	12	-		47,2	5,9	47,2	
23/jun	6,5	1	1	9,32	0,25	0,3	50	0,2	0	0	14	-		53,1	5,9	53,1	
30/jun	6,5	1	1	9,32	0,5	0,6	75	0,2	0	0	16	-		59	5,9	59	
7/jul	6	1	1	29,46	0,5	0,8	100	0,25	0	0	17	-		64,9 Kalk toegevoegd, 30% water ververs	5,9	64,9	
14/jul	6,5	1	1	9,32	0,5	1	80	0,2	0	0	17,5	-		70,8	5,9	70,8	
21/jul	7	1	1	2,95	0,5	0,8	80	0,75	0	0	20	-		76,7 30% water ververs	5,9	76,7	
28/jul	7	1	1	2,95	0,25	0,5	50	0,5	0	0	22	-		82,6 10% ververs	5,9	82,6	
4/aug	6,5	1	1	9,32	0,25	0,3	50	0,2	0	0	18	-		88,5	5,9	88,5	
11/aug	6,5	1	1	9,32	0,25	0,3	70	0,2	0	0	18	-		94,4	5,9	94,4	
18/aug	7	1	1	2,95	0,25	0,3	70	0,2	0	0	17	-		100,3	5,9	100,3	
25/aug	7	1	1	2,95	0,25	0,3	60	0,2	0	0	16	-		106,2	5,9	106,2	
1/sep	7	1	1	2,95	0,25	0,3	60	0	0	0	15,5	-		112,1	5,9	112,1	
8/sep	7	1	1	2,95	0,2	0,2	70	0,2	0	0	17,5	-		118	5,9	118	
15/sep	7	1	1	2,95	0,2	0,2	65	0,2	0	0	15	-		123,9	5,9	123,9	
22/sep	6,5	1	1	9,32	0,2	0,2	60	0,5	0	0	13	-		129,8	5,9	129,8	
29/sep	6,5	1	1	9,32	0,25	0,25	60	0,5	0	0	14,5	-		135,7	5,9	135,7	
6/okt	6,5	1	1	9,32	0,2	0,2	60	0,5	0	0	14,5	-		141,6	5,9	141,6	
13/okt	6,5	1	1	9,32	0,2	0,2	55	0,3	0	0	14	-		147,5	5,9	147,5	
20/okt	6,5	1	1	9,32	0,2	0,2	50	0,2	0	0	13	-		153,4	5,9	153,4	
27/okt	7	1	1	2,95	0,2	0,2	50	0,2	0	0	12	-		159,3	5,9	159,3	
3/nov	7	1	1	2,95	0,2	0,2	50	0,1	0	0	11	-		165,2	5,9	165,2	
10/nov	7	1	1	2,95	0,2	0,2	40	0,2	0	0	8	-		171,1	5,9	171,1	
17/nov	7	1	1	2,95	0,2	0,2	45	0	0	0	7,5	-		177	5,9	177	
24/nov	7	1,5	1	2,95	0	0,2	45	0	0	0	6	-		182,9	5,9	182,9	
1/dec	7	1	1	2,95	0	0,2	35	0	0	0	7	-		188,8	5,9	188,8	
8/dec	7	1	1	2,95	0	0,2	20	0	0	0	9	-		194,7	5,9	194,7	
15/dec	7	1	1	2,95	0	0,2	20	0	0	0	6	-		200,6	5,9	200,6	
22/dec	7,2	1	1	1,86	0	0,2	20	0	0	0	7	-		206,5	5,9	206,5	
29/dec	7,2	1	1	1,86	0	0,2	20	0	0	0	7	-		212,4	5,9	212,4	

Vasch Aquaponics

Omega perch

51,2 17,1

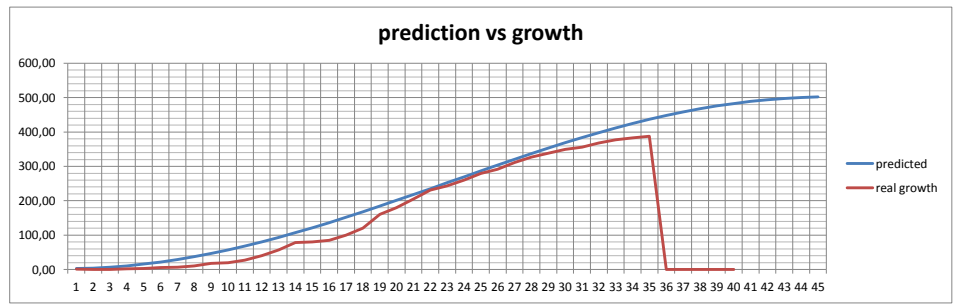
Evolution 2013

Date 25/02/2014

Average weight per consumed fish: 416,5	value (€/kg): € 15,00
---	-----------------------

3,6 0,9

date	# fish	Measured weight	Water displacement	Real weight	Weight / fish	Growth/fish	°C	daily				Growth Rate / day	Total FCR food/weight	Harvest	Remaining #	remaining weight	weight consumed	Total weight consumed	Value	Total value
								food	food	total food	FC									
31/mrt	1	1,0 gr		1,0 gr	1,0 gr	0,0 gr	0	0 gr	0 gr	0 gr	0 gr			1	1	0	0	€ -	€ -	
7/apr	0	0,0 gr		0,0 gr	0,0 gr	-1,0 gr	0	0 gr	0 gr	0 gr	0 gr			0	0	0	0	€ -	€ -	
14/apr	0	0,0 gr		0,0 gr	0,0 gr	0,0 gr	0	0 gr	0 gr	0 gr	0 gr			0	0	0	0	€ -	€ -	
21/apr	80	110,0 gr	80 cl	190,0 gr	2,4 gr	2,4 gr	23,5	10 gr	70 gr	70 gr	1 gr	4,12	2,7 gr	80	190	0	0	€ -	€ -	
28/apr	1	2,5 gr	0 cl	2,5 gr	2,5 gr	0,1 gr	0	10 gr	70 gr	140 gr	2 gr	3,27	0,1 gr	80	200	0	0	€ -	€ -	
5/mei	11	30,0 gr	30 cl	60,0 gr	5,5 gr	3,0 gr	24,2	12 gr	84 gr	224 gr	3 gr	4,85	2,8 gr	80	436	0	0	€ -	€ -	
12/mei	10	32,0 gr	35 cl	67,0 gr	6,7 gr	1,2 gr	23,8	12 gr	84 gr	308 gr	4 gr	4,53	1,2 gr	80	536	0	0	€ -	€ -	
19/mei	1	5,0 gr	5 cl	10,0 gr	10,0 gr	3,3 gr	23,6	20 gr	140 gr	448 gr	6 gr	4,70	1,9 gr	80	800	0	0	€ -	€ -	
26/mei	8	75,0 gr	70 cl	145,0 gr	18,1 gr	8,1 gr	23,8	40 gr	280 gr	728 gr	9 gr	5,17	2,3 gr	80	1450	0	0	€ -	€ -	
2/jun	1	20,0 gr	0 cl	20,0 gr	20,0 gr	1,9 gr	24,8	50 gr	350 gr	1078 gr	15 gr	4,83	0,3 gr	20	60	1200	400	400 €	6,00 € 6,00	
9/jun	2	30,0 gr	25 cl	55,0 gr	27,5 gr	7,5 gr	24,9	60 gr	420 gr	1498 gr	22 gr	4,80	1,1 gr	60	1650	0	400	€ -	€ 6,00	
16/jun	1	40,0 gr	0 cl	40,0 gr	40,0 gr	12,5 gr	25	65 gr	455 gr	1953 gr	30 gr	4,85	1,6 gr	60	2400	0	400	€ -	€ 6,00	
23/jun	1	57,0 gr	0 cl	57,0 gr	57,0 gr	17,0 gr	24,9	70 gr	490 gr	2443 gr	38 gr	4,87	2,1 gr	60	3420	0	400	€ -	€ 6,00	
30/jun	3	112,0 gr	124 cl	236,0 gr	78,7 gr	21,7 gr	25	75 gr	525 gr	2968 gr	46 gr	4,85	2,5 gr	60	4720	0	400	€ -	€ 6,00	
7/jul	1	80,0 gr	0 cl	80,0 gr	80,0 gr	1,3 gr	25,2	80 gr	560 gr	3528 gr	56 gr	4,52	0,1 gr	60	4800	0	400	€ -	€ 6,00	
14/jul	2	75,0 gr	95 cl	170,0 gr	85,0 gr	5,0 gr	25,7	130 gr	910 gr	4438 gr	71 gr	4,27	0,3 gr	60	5100	0	400	€ -	€ 6,00	
21/jul	1	100,0 gr	0 cl	100,0 gr	100,0 gr	15,0 gr	28	140 gr	980 gr	5418 gr	87 gr	4,15	0,9 gr	60	6000	0	400	€ -	€ 6,00	
28/jul	1	45,0 gr	75 cl	120,0 gr	120,0 gr	20,0 gr	27	150 gr	1050 gr	6468 gr	105 gr	4,06	1,1 gr	60	7200	0	400	€ -	€ 6,00	
4/aug	7	720,0 gr	400 cl	1120,0 gr	160,0 gr	40,0 gr	28	170 gr	1190 gr	7658 gr	125 gr	4,09	2,0 gr	60	9600	0	400	€ -	€ 6,00	
11/aug	1	180,0 gr	0 cl	180,0 gr	180,0 gr	20,0 gr	25,5	160 gr	1120 gr	8778 gr	143 gr	3,96	1,1 gr	60	10800	0	400	€ -	€ 6,00	
18/aug	1	205,0 gr	0 cl	205,0 gr	205,0 gr	25,0 gr	24,8	170 gr	1190 gr	9968 gr	163 gr	3,86	1,3 gr	60	12300	0	400	€ -	€ 6,00	
25/aug	3	692,0 gr	0 cl	692,0 gr	230,7 gr	25,7 gr	24,5	170 gr	1190 gr	11158 gr	183 gr	3,75	1,3 gr	1	59	13609	231	631 €	3,46 € 9,46	
1/sep	5	1107,0 gr	111 cl	1218,0 gr	243,6 gr	12,9 gr	25	180 gr	1260 gr	12418 gr	207 gr	3,64	0,6 gr	5	54	13154	1218	1849 €	18,27 € 27,73	
8/sep	1	260,0 gr	0 cl	260,0 gr	260,0 gr	16,4 gr	23,6	180 gr	1260 gr	13678 gr	230 gr	3,52	0,7 gr	54	14040	0	1849	€ -	€ 27,73	
15/sep	1	280,0 gr	0 cl	280,0 gr	280,0 gr	20,0 gr	23	150 gr	1050 gr	14728 gr	249 gr	3,42	1,0 gr	54	15120	0	1849	€ -	€ 27,73	
22/sep	11	3212,0 gr	0 cl	3212,0 gr	292,0 gr	12,0 gr	23,4	150 gr	1050 gr	15778 gr	279 gr	3,30	0,4 gr	19	35	10220	5548	7397 €	83,22 € 110,95	
29/sep	1	311,0 gr	0 cl	311,0 gr	311,0 gr	19,0 gr	21,8	130 gr	910 gr	16688 gr	306 gr	3,21	0,7 gr	1	34	10574	311	7708 €	4,67 € 115,62	
6/okt	2	654,0 gr	0 cl	654,0 gr	327,0 gr	16,0 gr	22	120 gr	840 gr	17528 gr	331 gr	3,11	0,6 gr	34	11118	0	7708	€ -	€ 115,62	
13/okt	1	338,0 gr	0 cl	338,0 gr	338,0 gr	11,0 gr	21,9	120 gr	840 gr	18368 gr	356 gr	3,02	0,4 gr	34	11492	0	7708	€ -	€ 115,62	
20/okt	1	349,0 gr	0 cl	349,0 gr	349,0 gr	11,0 gr	21,8	120 gr	840 gr	19208 gr	380 gr	2,93	0,4 gr	34	11866	0	7708	€ -	€ 115,62	
27/okt	2	712,0 gr	0 cl	712,0 gr	356,0 gr	7,0 gr	22	120 gr	840 gr	20048 gr	405 gr	2,84	0,3 gr	34	12104	0	7708	€ -	€ 115,62	
3/nov	1	368,0 gr	0 cl	368,0 gr	368,0 gr	12,0 gr	22,2	90 gr	630 gr	20678 gr	423 gr	2,77	0,6 gr	34	12512	0	7708	€ -	€ 115,62	
10/nov	1	377,0 gr	0 cl	377,0 gr	377,0 gr	9,0 gr	24,5	90 gr	630 gr	21308 gr	441 gr	2,70	0,5 gr	-2	36	13572	-754	6954 €	-11,31 € 104,31	
17/nov	9	3450,0 gr	0 cl	3450,0 gr	383,3 gr	6,3 gr	22	80 gr	560 gr	21868 gr	474 gr	2,62	0,2 gr	19	17	6517	7283	14237 €	109,25 € 213,56	
24/nov	17	6587,0 gr	0 cl	6587,0 gr	387,5 gr	4,1 gr	24,5	80 gr	560 gr	22428 gr	1034 gr	2,55	0,0 gr	17	0	0	6587	20824 €	98,81 € 312,36	
1/dec				0,0 gr			18	10 gr	70 gr	22498 gr	#DEEL/0!			0	0	0	20824	€ -	€ 312,36	
8/dec				0,0 gr			14	10,0 gr	70 gr	22568 gr	#DEEL/0!			0	0	0	20824	€ -	€ 312,36	
15/dec				0,0 gr			9	10,0 gr	70 gr	22638 gr	#DEEL/0!			0	0	0	20824	€ -	€ 312,36	
22/dec				0,0 gr			5		0 gr	22638 gr	#DEEL/0!			0	0	0	20824	€ -	€ 312,36	
29/dec				0,0 gr			5		0 gr	22638 gr	#DEEL/0!			0	0	0	20824	€ -	€ 312,36	



Vasch Aquaponics

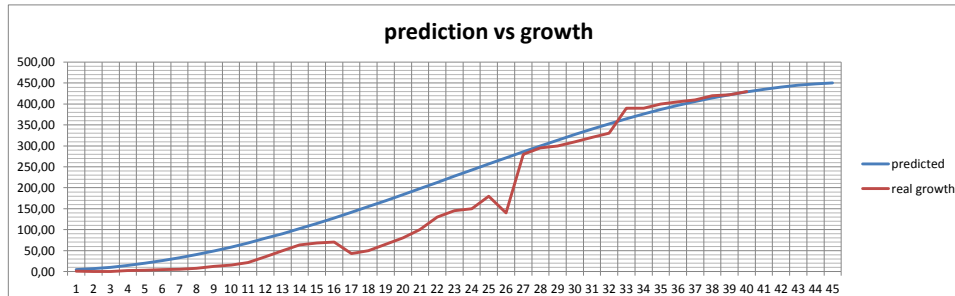
Trout

Evolution 2013

Date 25/02/2014

average:	3,4	0,9	Average weight per consumed fish:	139,5	value (€/kg):	€ 15,00
----------	-----	-----	-----------------------------------	-------	---------------	---------

date	# fish	Measured weight	Water displacement	Real weight	Weight / fish	Growth/fish	°C	daily	weekly	Growth Rate		Total FCR	Remaining		weight consumed	Total weight consumed	Value	Total value	
								food	food	total food	FC		/ day	food/weight					Harvest
31/mrt	1	1,0 gr		1,0 gr	1,0 gr	0,0 gr	0	0 gr	0 gr	0 gr	0 gr		1	1	0	0	€ -	€ -	
7/apr	0	0,0 gr		0,0 gr	0,0 gr	-1,0 gr	0	0 gr	0 gr	0 gr	0 gr		0	0	0	0	€ -	€ -	
14/apr	0	0,0 gr		0,0 gr	0,0 gr	0,0 gr	0	0 gr	0 gr	0 gr	0 gr		0	0	0	0	€ -	€ -	
21/apr	90	64,0 gr	160 cl	224,0 gr	2,5 gr	2,5 gr	10,5	10 gr	70 gr	70 gr	1 gr	4,34	3,2 gr	90	224	0	0	€ -	€ -
28/apr	10	9,0 gr	25 cl	34,0 gr	3,4 gr	0,9 gr	11	10 gr	70 gr	140 gr	2 gr	4,37	1,2 gr	90	306	0	0	€ -	€ -
5/mei	13	29,0 gr	30 cl	59,0 gr	4,5 gr	1,1 gr	11,8	10 gr	70 gr	210 gr	2 gr	4,32	1,2 gr	15	75	340	68	€ 1,02	€ 1,02
12/mei	12	31,0 gr	30 cl	61,0 gr	5,1 gr	0,5 gr	11	14 gr	98 gr	308 gr	4 gr	3,87	0,4 gr	75	381	0	68	€ -	€ 1,02
19/mei	10	45,0 gr	30 cl	75,0 gr	7,5 gr	2,4 gr	10	20 gr	140 gr	448 gr	6 gr	4,11	1,3 gr	75	563	0	68	€ -	€ 1,02
26/mei	9	58,0 gr	50 cl	108,0 gr	12,0 gr	4,5 gr	8,5	25 gr	175 gr	623 gr	8 gr	4,44	1,9 gr	75	900	0	68	€ -	€ 1,02
2/jun	1	15,0 gr	0 cl	15,0 gr	15,0 gr	3,0 gr	10	40 gr	280 gr	903 gr	12 gr	4,37	0,8 gr	75	1125	0	68	€ -	€ 1,02
9/jun	6	62,0 gr	65 cl	127,0 gr	21,2 gr	6,2 gr	16	60 gr	420 gr	1323 gr	17 gr	4,42	1,1 gr	75	1588	0	68	€ -	€ 1,02
16/jun	1	35,0 gr	0 cl	35,0 gr	35,0 gr	13,8 gr	12	65 gr	455 gr	1778 gr	25 gr	4,68	1,9 gr	12	63	2205	420	€ 6,30	€ 7,32
23/jun	1	50,0 gr	0 cl	50,0 gr	50,0 gr	15,0 gr	14	70 gr	490 gr	2268 gr	32 gr	4,71	1,9 gr	63	3150	0	488	€ -	€ 7,32
30/jun	3	60,0 gr	130 cl	190,0 gr	63,3 gr	13,3 gr	16	80 gr	560 gr	2828 gr	41 gr	4,61	1,5 gr	63	3990	0	488	€ -	€ 7,32
7/jul	1	68,0 gr	0 cl	68,0 gr	68,0 gr	4,7 gr	17	90 gr	630 gr	3458 gr	52 gr	4,35	0,4 gr	3	60	4080	204	€ 3,06	€ 10,38
14/jul	3	90,0 gr	120 cl	210,0 gr	70,0 gr	2,0 gr	17,5	100 gr	700 gr	4158 gr	64 gr	4,09	0,2 gr	3	57	3990	210	€ 3,15	€ 13,53
21/jul	15	640,0 gr	0 cl	640,0 gr	42,7 gr	-27,3 gr	21	80 gr	560 gr	4718 gr	79 gr	3,38	-1,8 gr	20	37	1579	853	€ 12,80	€ 26,33
28/jul	1	50,0 gr	0 cl	50,0 gr	50,0 gr	7,3 gr	22	90 gr	630 gr	5348 gr	102 gr	3,32	0,3 gr	9	28	1400	450	€ 6,75	€ 33,08
4/aug	1	65,0 gr	0 cl	65,0 gr	65,0 gr	15,0 gr	18	100 gr	700 gr	6048 gr	127 gr	3,37	0,6 gr	28	1820	0	2205	€ -	€ 33,08
11/aug	1	80,0 gr	0 cl	80,0 gr	80,0 gr	15,0 gr	18	120 gr	840 gr	6888 gr	157 gr	3,35	0,5 gr	28	2240	0	2205	€ -	€ 33,08
18/aug	1	100,0 gr	0 cl	100,0 gr	100,0 gr	20,0 gr	17	150 gr	1050 gr	7938 gr	194 gr	3,34	0,5 gr	28	2800	0	2205	€ -	€ 33,08
25/aug	1	130,0 gr	0 cl	130,0 gr	130,0 gr	30,0 gr	16	170 gr	1190 gr	9128 gr	237 gr	3,36	0,7 gr	28	3640	0	2205	€ -	€ 33,08
1/sep	5	680,0 gr	47 cl	727,0 gr	145,4 gr	15,4 gr	17	190 gr	1330 gr	10458 gr	284 gr	3,30	0,3 gr	28	4071	0	2205	€ -	€ 33,08
8/sep	1	150,0 gr	0 cl	150,0 gr	150,0 gr	4,6 gr	17,5	200 gr	1400 gr	11858 gr	336 gr	3,17	0,1 gr	1	27	4050	150	€ 2,25	€ 35,33
15/sep	6	1080,0 gr	0 cl	1080,0 gr	180,0 gr	30,0 gr	15	200 gr	1400 gr	13258 gr	403 gr	3,15	0,5 gr	6	21	3780	1080	€ 16,20	€ 51,53
22/sep	1	250,0 gr	0 cl	250,0 gr	140,0 gr	-40,0 gr	13	180 gr	1260 gr	14518 gr	463 gr	2,87	-0,7 gr	21	2940	0	3435	€ -	€ 51,53
29/sep	4	1140,0 gr	0 cl	1140,0 gr	280,0 gr	140,0 gr	14,5	170 gr	1190 gr	15708 gr	533 gr	3,15	2,0 gr	4	17	4760	1120	€ 16,80	€ 68,33
6/okt	4	1180,0 gr	0 cl	1180,0 gr	295,0 gr	15,0 gr	14,5	150 gr	1050 gr	16758 gr	613 gr	3,06	0,2 gr	4	13	3835	1180	€ 17,70	€ 86,03
13/okt	1	300,0 gr	0 cl	300,0 gr	300,0 gr	5,0 gr	14	150 gr	1050 gr	17808 gr	694 gr	2,96	0,1 gr	13	3900	0	5735	€ -	€ 86,03
20/okt	1	310,0 gr	0 cl	310,0 gr	310,0 gr	10,0 gr	13	20 gr	140 gr	17948 gr	710 gr	2,87	0,6 gr	4	9	2790	1240	€ 18,60	€ 104,63
27/okt	1	320,0 gr	0 cl	320,0 gr	320,0 gr	10,0 gr	12	15 gr	105 gr	18053 gr	721 gr	2,79	0,9 gr	9	2880	0	6975	€ -	€ 104,63
3/nov	1	330,0 gr	0 cl	330,0 gr	330,0 gr	10,0 gr	11	15 gr	105 gr	18158 gr	733 gr	2,72	0,9 gr	9	2970	0	6975	€ -	€ 104,63
10/nov	4	1560,0 gr	0 cl	1560,0 gr	390,0 gr	60,0 gr	8	15 gr	105 gr	18263 gr	745 gr	2,71	5,1 gr	9	3510	0	6975	€ -	€ 104,63
17/nov	1	390,0 gr	0 cl	390,0 gr	390,0 gr	0,0 gr	7,5	15 gr	105 gr	18368 gr	756 gr	2,63	0,0 gr	9	3510	0	6975	€ -	€ 104,63
24/nov	1	400,0 gr	0 cl	400,0 gr	400,0 gr	10,0 gr	6	15 gr	105 gr	18473 gr	768 gr	2,56	0,9 gr	9	3600	0	6975	€ -	€ 104,63
1/dec	1	405,0 gr	0 cl	405,0 gr	405,0 gr	5,0 gr	7	15 gr	105 gr	18578 gr	780 gr	2,49	0,4 gr	9	3645	0	6975	€ -	€ 104,63
8/dec	1	410,0 gr	0 cl	410,0 gr	410,0 gr	5,0 gr	9	15 gr	105 gr	18683 gr	791 gr	2,43	0,4 gr	9	3690	0	6975	€ -	€ 104,63
15/dec	1	420,0 gr	0 cl	420,0 gr	420,0 gr	10,0 gr	6	10 gr	70 gr	18753 gr	799 gr	2,37	1,3 gr	9	3780	0	6975	€ -	€ 104,63
22/dec	1	422,0 gr	0 cl	422,0 gr	422,0 gr	2,0 gr	7	10 gr	70 gr	18823 gr	834 gr	2,31	0,1 gr	7,0 gr	2	844	2954	€ 44,31	€ 148,94
29/dec	1	430,0 gr	0 cl	430,0 gr	430,0 gr	8,0 gr	7	5 gr	35 gr	18858 gr	852 gr	2,25	0,5 gr	2	860	0	9929	€ -	€ 148,94









balance: € 78,34

Weekly

INPUT		OUTPUT	
Totals:	22638 gr	1516 kWh	20824 gr
	34759 gr		
date	Feeding	Power	Fish harvest
31/mrt	0	0	67
7/apr	0	0	0
14/apr	0	0	176
21/apr	70	0	195
28/apr	70	59	245
5/mei	84	68	120
12/mei	84	36	855
19/mei	140	69	215
26/mei	280	79	385
2/jun	350	66	400
9/jun	420	32	625
16/jun	455	47	555
23/jun	490	58	225
30/jun	525	36	170
7/jul	560	23	410
14/jul	910	19	120
21/jul	980	6	2425
28/jul	1050	3	2220
4/avg	1190	7	5935
11/avg	1120	9	2205
18/avg	1190	25	660
25/avg	1190	56	230,6667
1/sep	1260	40	1218
8/sep	1260	33	1205
15/sep	1050	36	2135
22/sep	1050	32	5548
29/sep	910	34	311
6/okt	840	36	1335
13/okt	840	51	1675
20/okt	840	53	410
27/okt	840	47	707
3/nov	630	61	0
10/nov	630	66	-754
17/nov	560	71	7283,3333
24/nov	560	69	6587
1/dec	70	62	384
8/dec	70	36	366
15/dec	70	32	814
22/dec	0	29	0
29/dec	0	30	511

Q Totals

Feeding	Power	Fish harvest	Green harvest
0	0	0	67
0	0	0	67
0	0	0	243
70	0	0	438
140	59,4	0	683
224	127	0	803
308	163	0	1658
448	232	0	1873
728	311	0	2258
1078	377	400	4100
1498	409	400	4725
1953	456	400	5280
2443	514	400	5505
2968	550	400	5675
3528	573	400	6085
4438	592	400	6205
5418	598	400	8630
6468	601	400	10850
7658	608	400	16785
8778	617	400	18990
9968	642	400	19650
11158	698	630,6667	20560
12418	738	1848,667	21977
13678	771	1848,667	23182
14728	807	1848,667	25317
15778	839	7396,667	26047
16688	873	7707,667	28062
17528	909	7707,667	29397
18368	960	7707,667	31072
19208	1013	7707,667	31482
20048	1060	7707,667	32189
20678	1121	7707,667	32189
21308	1187	6953,667	32419
21868	1258	14237	32474
22428	1327	20824	32684
22498	1389	20824	33068
22568	1425	20824	33434
22638	1457	20824	34248
22638	1486	20824	34248
22638	1516	20824	34759

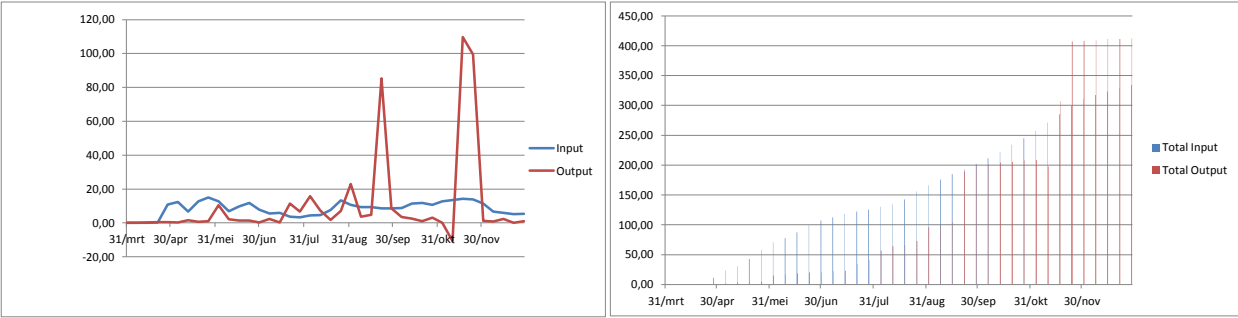
Weekly Cost

cost: Food: 2,70 €/kg kWh: 0,18 €/kWh price per vegetable

INPUT		OUTPUT	
Totals:	€ 61,12	€ 272,88	€ 334,00
	€ 312,36	€ 99,98	€ 412,34
Feeding	Power	IN	Green harvest
0,00	0,00	0,00	0,12
0,00	0,00	0,00	0,00
0,00	0,00	0,00	0,32
0,19	0,00	0,19	0,43
0,19	10,69	10,88	0,44
0,23	12,17	12,39	0,18
0,23	6,48	6,71	1,51
0,38	12,42	12,80	0,74
0,76	14,22	14,98	0,98
0,95	11,88	12,83	4,40
1,13	5,76	6,89	2,11
1,23	8,46	9,69	1,33
1,32	10,44	11,76	1,41
1,42	6,48	7,90	0,31
1,51	4,14	5,65	2,31
2,46	3,42	5,88	0,22
2,65	1,08	3,73	11,42
2,84	0,54	3,38	6,64
3,21	1,26	4,47	15,78
3,02	1,62	4,64	7,31
3,21	4,50	7,71	1,81
3,21	10,08	13,29	3,46
3,40	7,20	10,60	4,64
3,40	5,94	9,34	3,67
2,84	6,48	9,32	4,89
2,84	5,76	8,60	2,08
2,46	6,12	8,58	3,97
2,27	6,48	8,75	3,48
2,27	9,18	11,45	2,59
2,27	9,54	11,81	1,07
2,27	8,46	10,73	3,13
1,70	10,98	12,68	0,00
1,70	11,88	13,58	-11,31
1,51	12,78	14,29	109,25
1,51	12,42	13,93	98,81
0,19	11,16	11,35	1,15
0,19	6,48	6,67	0,92
0,19	5,76	5,95	2,27
0,00	5,22	5,22	0,00
0,00	5,40	5,40	1,10

Cost totals

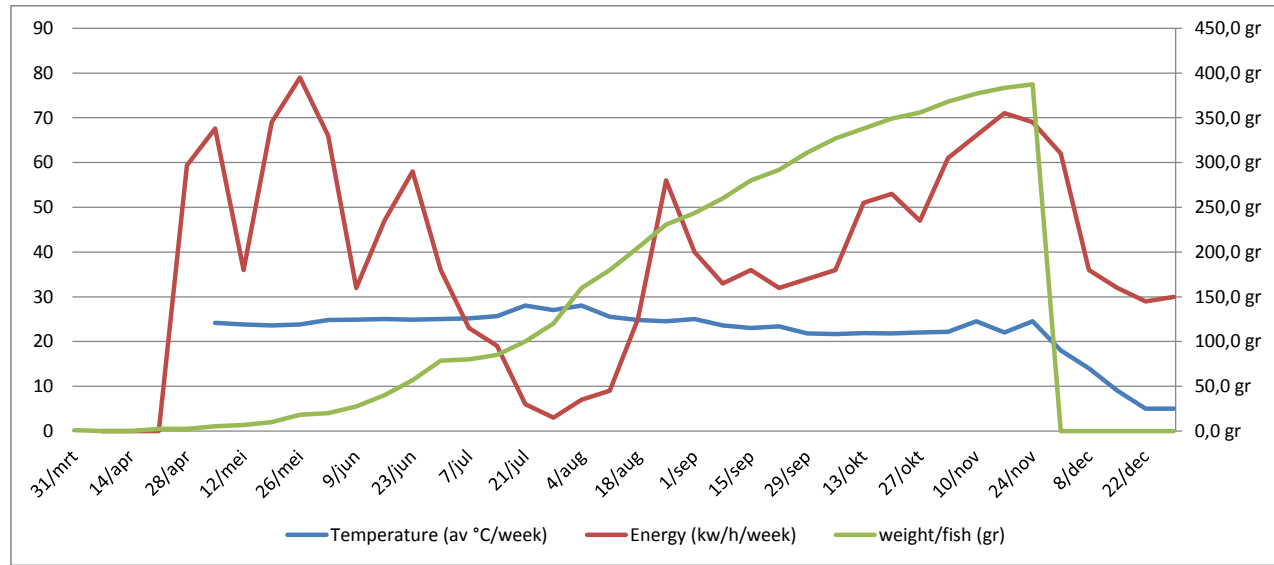
INPUT		OUTPUT	
Feeding	Power	IN	Fish harvest
0,00	0,00	0,00	0,12
0,00	0,00	0,00	0,12
0,00	0,00	0,00	0,44
0,19	0,00	0,19	0,87
0,38	10,69	11,07	1,31
0,60	22,86	23,46	1,49
0,83	29,34	30,17	3,00
1,21	41,76	42,97	3,74
1,97	55,98	57,95	4,71
2,91	67,86	70,77	9,12
4,04	73,62	77,66	11,23
5,27	82,08	87,35	12,56
6,60	92,52	99,12	13,97
8,01	99,00	107,01	14,27
9,53	103,14	112,67	16,59
11,98	106,56	118,54	16,80
14,63	107,64	122,27	28,22
17,46	108,18	125,64	34,86
20,68	109,44	130,12	50,64
23,70	111,06	134,76	57,95
26,91	115,56	142,47	59,76
30,13	125,64	155,77	63,42
33,53	132,84	166,37	68,06
36,93	138,78	175,71	71,73
39,77	145,26	185,03	76,61
42,60	151,02	193,62	78,69
45,06	157,14	202,20	82,65
47,33	163,62	210,95	86,13
49,59	172,80	222,39	88,72
51,86	182,34	234,20	89,79
54,13	190,80	244,93	92,92
55,83	201,78	257,61	92,92
57,53	213,66	271,19	93,54
59,04	226,44	285,48	93,91
60,56	238,86	299,42	94,54
60,74	250,02	310,76	95,69
60,93	256,50	317,43	96,61
61,12	262,26	323,38	98,88
61,12	267,48	328,60	98,88
61,12	272,88	334,00	99,98







1. watertemperatuur  
a. Omega



b. Trout

